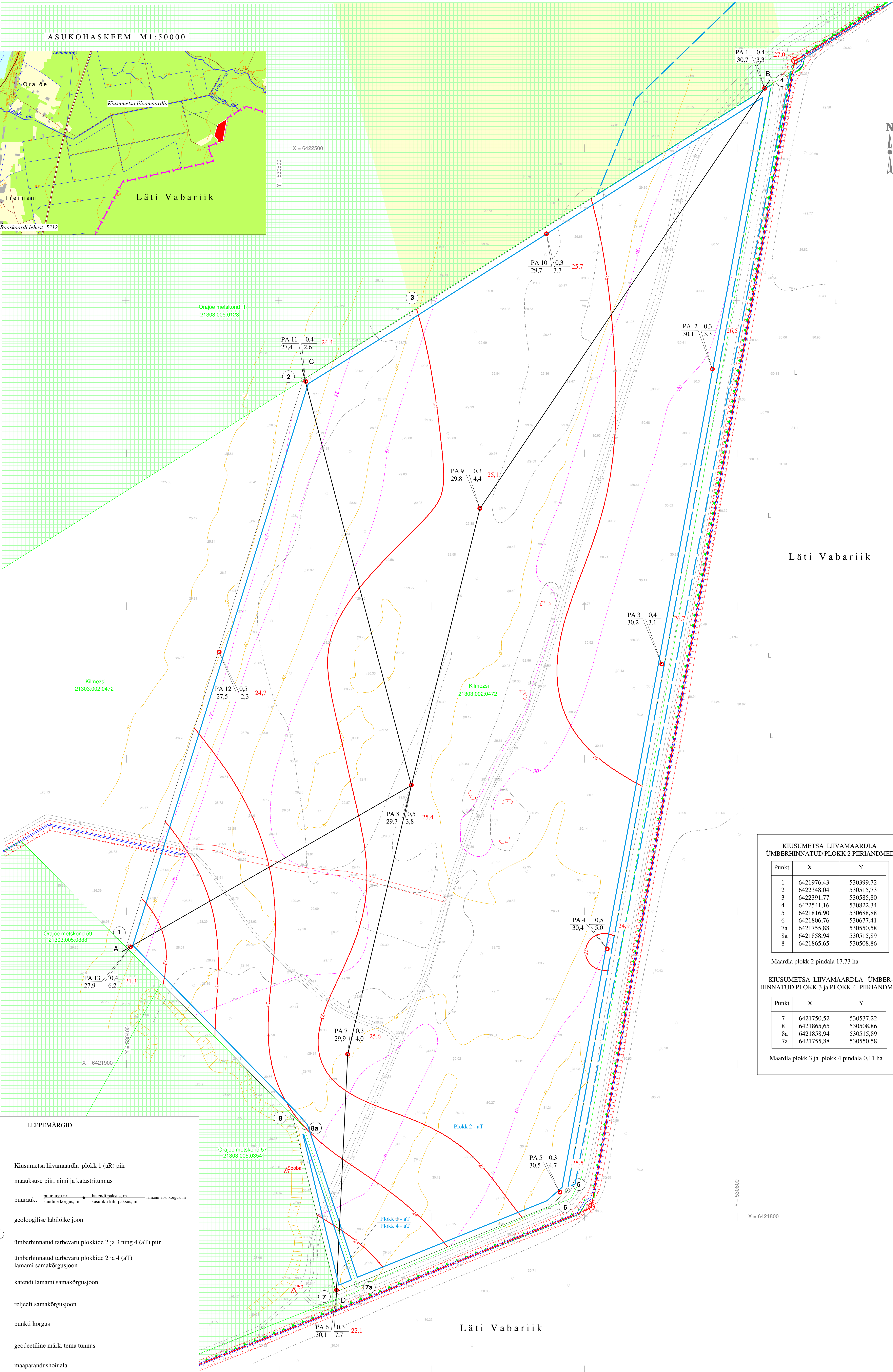
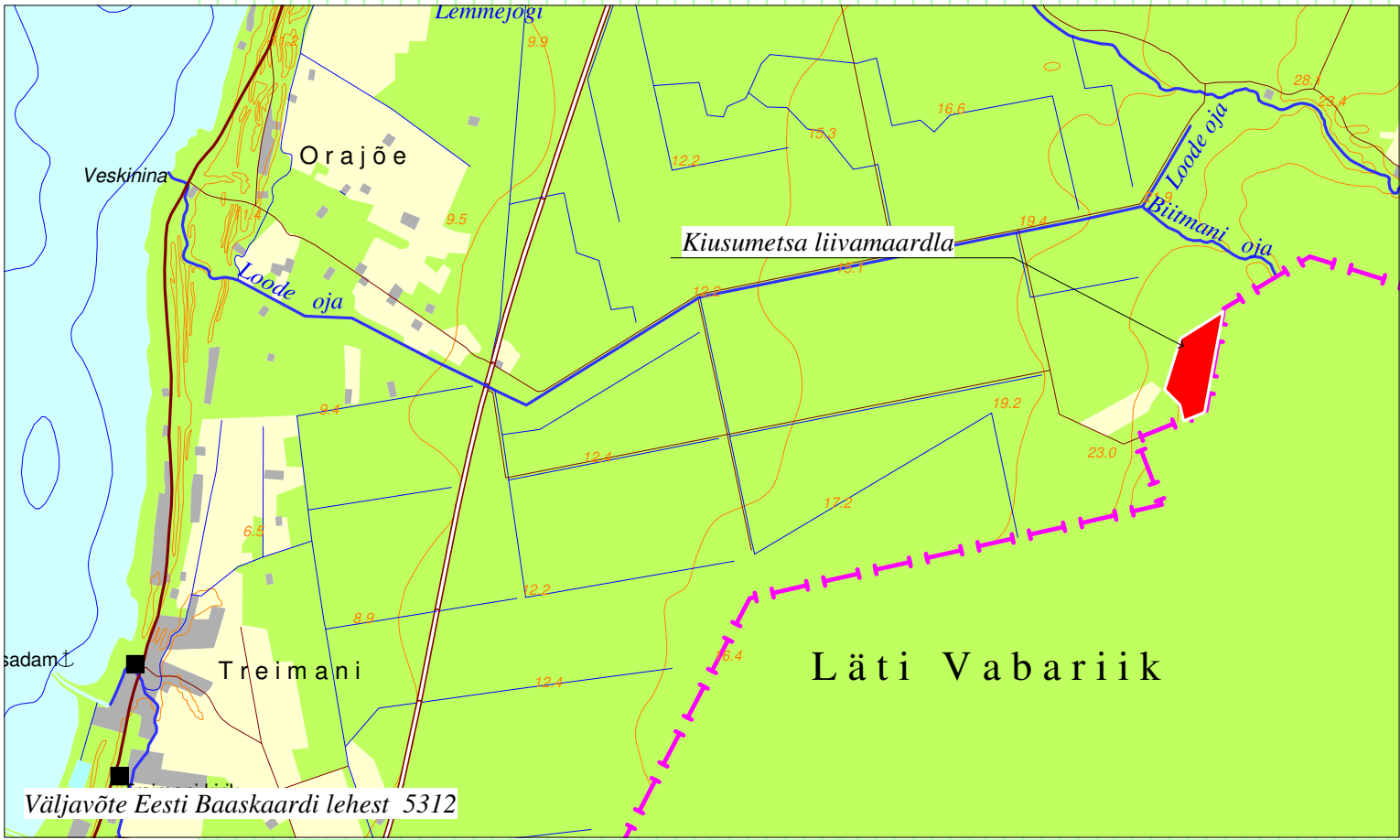


ASUKOHASKEEM M1:50000



KIUSUMETSA LIIVAMAARDLA
ÜMBERHINNATUD PLOKK 2 PIIRIANDMED

Punkt	X	Y
1	6421976.43	530399.72
2	6422348.04	530515.73
3	6422391.77	530585.80
4	6422541.16	530822.34
5	6421816.90	530688.88
6	6421806.76	530677.41
7a	6421755.88	530550.58
8a	6421858.94	530515.89
8	6421865.65	530508.86

Maardla plokk 2 pindala 17,73 ha

KIUSUMETSA LIIVAMAARDLA ÜMBER-
HINNATUD PLOKK 3 ja PLOKK 4 PIIRIANDMED

Punkt	X	Y
7	6421750.52	530537.22
8	6421865.65	530508.86
8a	6421858.94	530515.89
7a	6421755.88	530550.58

Maardla plokk 3 ja plokk 4 pindala 0,11 ha

LEPPEMÄRGID

- Kiusumetsa liivamaardla plokk 1 (aR) piir
- maaüksuse piir, nimi ja katastritunnus
- puurauk, puuranga nr, katendi paksus, m, lamami abs, kõrgus, m, kasutliku kihli paksus, m
- geoloogilise läbilõike joon
- ümberhinnatud tarbevaru plokide 2 ja 3 ning 4 (aT) piir
- ümberhinnatud tarbevaru plokide 2 ja 4 (aT) lamami samakõrgusjoon
- katendi lamami samakõrgusjoon
- reljeefi samakõrgusjoon
- punkti kõrgus
- geodeetiline märk, tema tunnus
- maaparandushoiuala
- III kaitsekategooria loomaliikide elupaigad
- Kiusumetsa hoiuala
- Põhja-Liivimaa linnuala
- Eesti Vabariigi riigipiir, piiripost

Lāti Vabariik

MÄRKUSED
Koordinaadid L-EST97 süsteemis, kõrgused EH2000 süsteemis
GPS mõõdistamine GNSS - seadme Spectra Precision SP80 koos väliarvutiga Spectra Precision Ranger
Kiusumetsa liivamaardla kattu taiekiult maaparandussüsteemiga KIVIARU (TTP-256)
Kasutatud materjalid:
1. T.Kalmuse (litsents 560 MA-k) poolt 09.03.- 14.04.2019.a mõõdistatud plaan
2. Kiusumetsa liivamaardla (reg nr 0749) registrikaart

Kiusumetsa liivamaardla varu ümberhindamise plaan		Graafiline lisa 1
Töö:	Kiusumetsa liivamaardla plokk 2 tarbevaru ümberhindamine	Töö nr 26-935
Asukoht:	Pärnu maakond, Häädemeeste vald, Kiusumetsa liivamaardla	0 10 20 40 m
Tellij:	KMG OÜ Betooni 28, Tallinn 13816 e-mail: Kristjan.jassik@kmg.ee; tel 5101021, Kristjan Jassik	Tellij esindaja: Kristjan Jassik
MAAVARAURINGUD OÜ Reg. nr 14346587 Liiva 41, 50303, Tartu		Märts 2026
Koostas ja toimetas:	geoloog Rein Grünberg e-mail: rein.grynberg@gmail.com, tel 5158198	Allkiri: